

RÉSAMA

Réseau d'Étude Sanitaire des Animaux Modèles Aquatiques

N. Chai (1), M. Cousseau (myriam.cousseau@inaf.cnrs-gif.fr) (2), L. Legendre (3), F. Sohm (4)

(1) Ménagerie du Muséum National d'Histoire Naturelle, Paris ; (2) Institut de Neurobiologie Alfred Fessard, CNRS, 1 Avenue de la terrasse, Gif sur Yvette, France ; (3) UPR 2197 CNRS / USC 1126 INRA, 1 Avenue de la terrasse, Gif sur Yvette, France ; (4) GIS AMAGEN CNRS INRA, 1 Avenue de la terrasse, Gif sur Yvette, France

Résumé :

L'utilisation d'animaux modèles aquatiques tend à se développer fortement au sein de la communauté scientifique nationale et internationale. Un nombre croissant d'équipes de recherche développe des travaux portant sur des espèces exotiques (poisson-zèbre, médaka, xénopes).

Ce type particulier d'élevage implique un suivi zootechnique et sanitaire spécifique. Il nécessite l'emploi d'animaliers particulièrement formés à ces problématiques et un suivi sanitaire réalisé par des vétérinaires spécialisés dans le domaine. Or à l'heure actuelle, il existe un déficit réel en compétences vétérinaires dans ce secteur.

De fait, peu de choses sont connues sur le statut sanitaire des animaleries aquatiques de recherche. De même, les diagnostics et l'interprétation des analyses sanitaires des animaleries sont rendus plus complexes du fait d'une carence en connaissances spécifiques sur les pathologies développées par ces animaux. Le traitement d'épisodes d'épizootie dans les animaleries se réduit généralement à la réforme des animaux et la mise à sec de l'animalerie contaminée (vide sanitaire).

Un groupe de laboratoires de recherche du secteur public français en partenariat avec l'association vétérinaire Yaboumba a donc décidé de se regrouper en réseau pour échanger leurs expériences et favoriser la recherche dans le domaine spécifique de la médecine vétérinaire des animaux modèles aquatiques.

Ce réseau a pour but de créer un espace de dialogue et de formation pour les vétérinaires et les animaliers travaillant dans le domaine. Il est ouvert à toute animalerie de recherche du secteur public ou privé.

Développer une médecine vétérinaire spécialisée :

- En sensibilisant les vétérinaires aux spécificités des animaleries aquatiques.
- En leur offrant l'appui d'experts vétérinaires et zootechniciens dans leur travail quotidien.
- En sensibilisant les responsables d'animaleries au rôle du vétérinaire dans la gestion du cheptel.
- Proposer des séminaires et des formations spécialisées et dédiés aux vétérinaires et élèves vétérinaires.

Sensibiliser les responsables d'animaleries aux problématiques sanitaires :

- En proposant des formations zootechniques aux Chercheurs et Animaliers travaillant sur ces animaux.
- En facilitant les échanges entre animaliers et vétérinaires.
- En favorisant le développement d'une expertise vétérinaire des animaux modèles aquatiques
- En leur proposant des séminaires et congrès où les dernières avancées vétérinaires leur seront présentées.
- Standardiser la qualité sanitaire des élevages et ainsi améliorer la répétabilité des expériences.

Soutenir les travaux de recherche axés sur les pathologies des poissons modèles aquatiques :

- En sensibilisant les équipes de recherche et les vétérinaires à la nécessité d'accroître les connaissances sur ces thématiques.
- En favorisant la réalisation de thèses et de projets de recherche traitant des problèmes pathologiques spécifiques aux espèces aquatiques exotiques.

Fonctionnement du réseau :

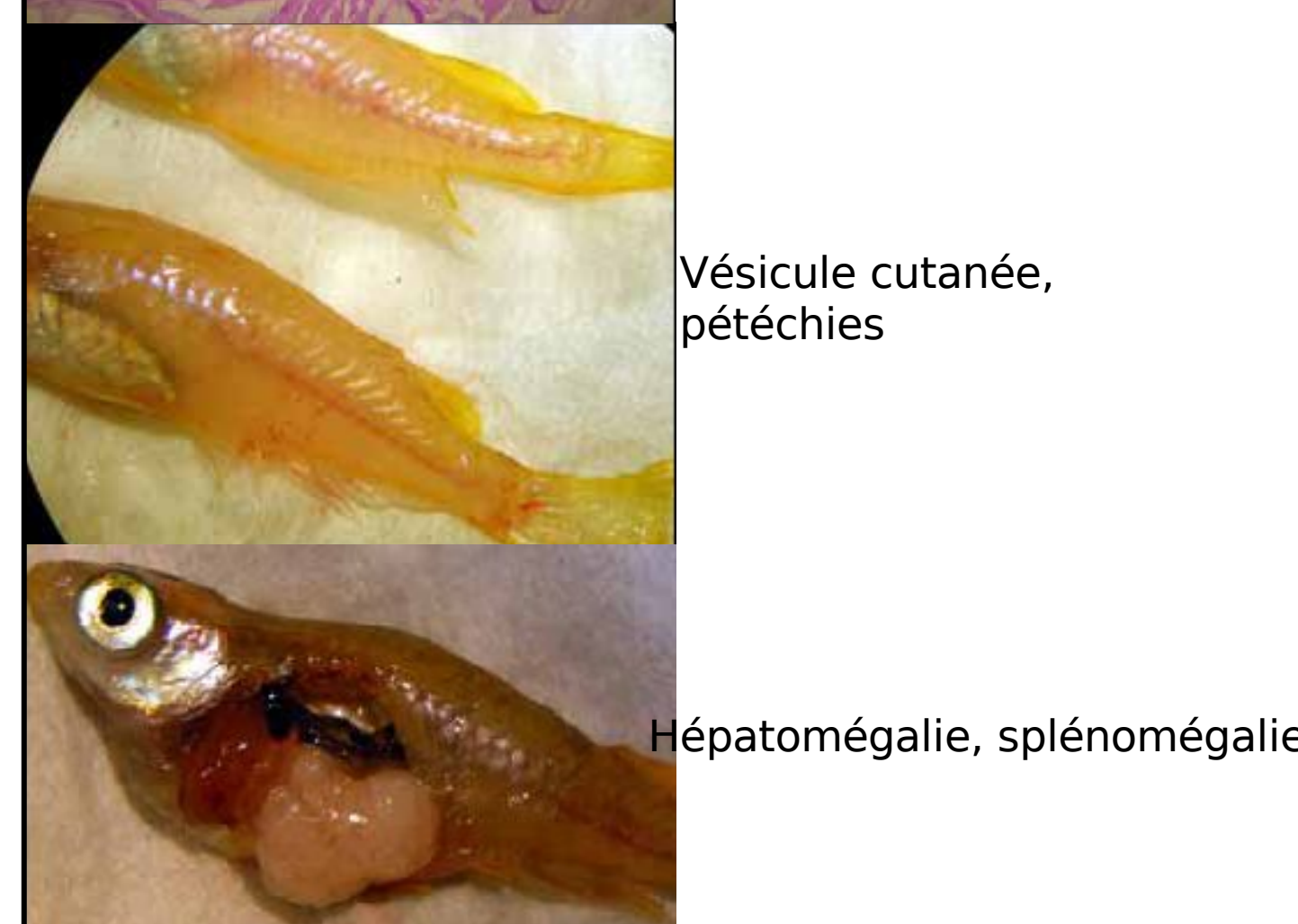
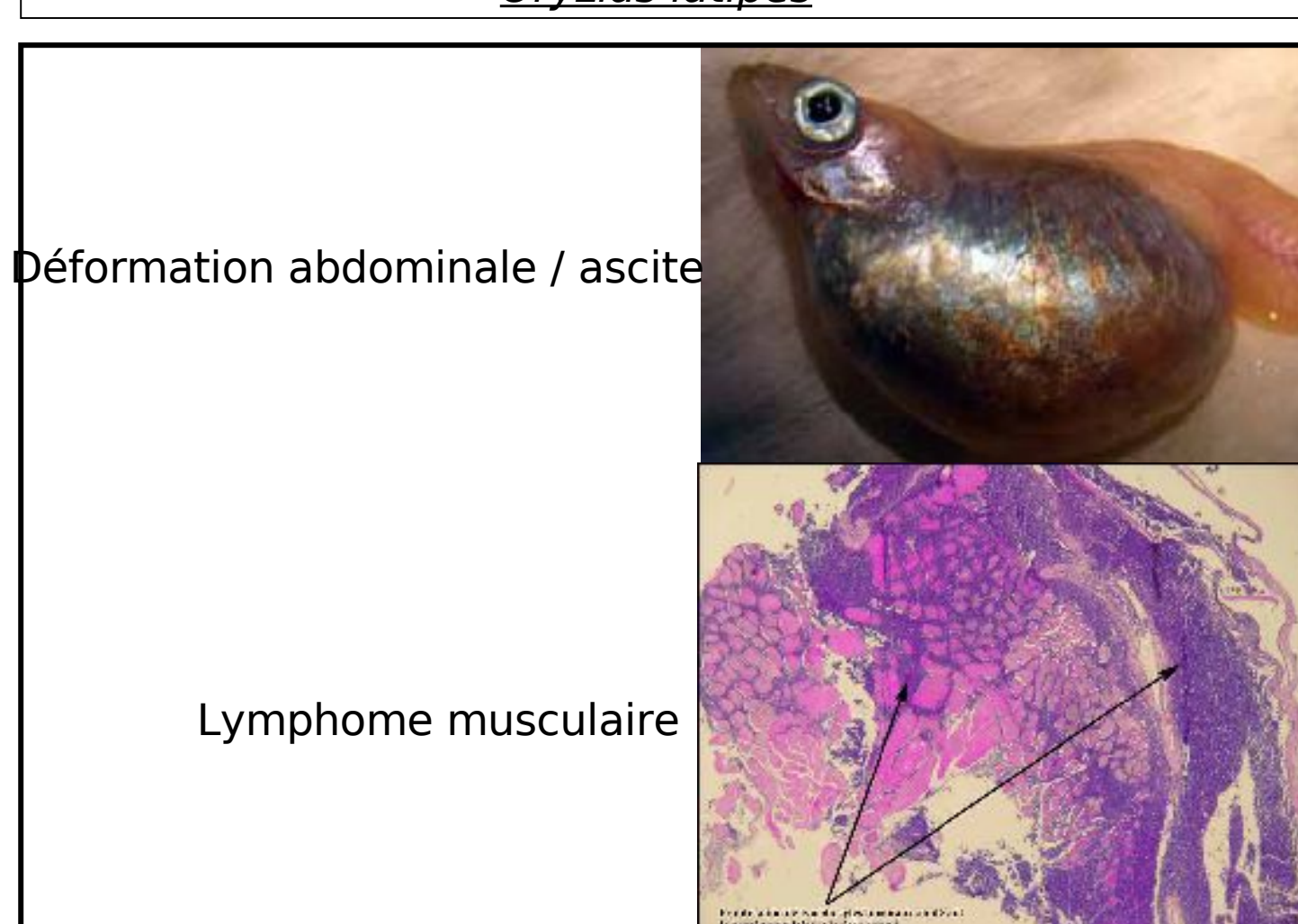
- Visite des animaleries participantes par des vétérinaires spécialisés, afin de recenser les diverses pratiques zootechniques ; réalisation d'échantillonnage (sur les animaux symptomatiques et/ou sentinelles) et des analyses vétérinaires nécessaires (examen externe, autopsie, parasitologie, bactériologie, virologie).
- Les résultats des analyses seront remis de manière confidentielle à chaque animalerie.
- Réalisation d'une étude épidémiologique sur l'état sanitaire des animaleries françaises. Cette étude sera publiée dans une revue scientifique.

Avancement du projet :

- Recherche de financements : le but est d'assumer les coûts liés aux analyses et aux visites vétérinaires.
- Recherche de partenaires : le nombre de participants est à ce jour de 20 animaleries. Le réseau reste ouvert à toute animalerie des laboratoires de recherche publics ou privés qui le souhaitent.
- Une charte est en cours de rédaction pour garantir la confidentialité des analyses.

Bénéfices attendus :

- Amélioration des connaissances vétérinaires sur les animaux modèles aquatiques.
- Uniformisation des pratiques d'élevage au sein de la communauté scientifique.
- Renforcement de la sécurité des échanges d'animaux entre animaleries.



Exemples d'animaleries aquatiques

